

УТВЕРЖДАЮ:



Директор МКУ «Нижегородлес»

Мунуш В.В. Кукушкин

«21» *Сентября* 2021 г.

Акт обследования аварийных деревьев № 30

лесных насаждений, закрепленных за муниципальным казенным учреждением
«Нижегородское городское лесничество»

Нижегородская область
(субъект Российской Федерации)

Место проведения

Участковое лесничество	Урочище (дача)	Квартал (кварталы)	Выдел (выделы)	Площадь, га
Приокское	-	1	3,4,5	21,1 (2,0)
	-			

Перечетная ведомость аварийных деревьев, назначаемых в рубку

№ пп	№ дерева	Координаты		Порода	Высота, м	Диаметр, см	Запас, куб. м	Структурные изъяны, характеризующие аварийность дерева	Сроки проведения мероприятия
1	2	3		4	5	6	7	8	9
1	25	N 56,29452	E 43,97096	Д	19	40	1,161	Стволовая гниль	2021
2	26	N 56,29456	E 43,97115	Д	26	60	3,444	Стволовая гниль	2021
3	27	N 56,29457	E 43,97114	Д	8	44	0,702	Стволовая гниль, обрыв корней	2021
4	28	N 56,29466	E 43,97106	В	26	44	1,852	Стволовая гниль, слом ствола под кроной	2021
5	29	N 56,29467	E 43,97104	В	20	24	0,437	Стволовая гниль	2021
6	30	N 56,29468	E 43,97104	В	25	34	1,017	Стволовая гниль	2021
7	31	N 56,2947	E 43,97105	В	25	34	1,017	Стволовая гниль	2021
8	32	N 56,29477	E 43,97086	В	15	20	0,226	Стволовая гниль	2021
9	33	N 56,29482	E 43,97093	В	10	10	0,041	Стволовая гниль	2021
10	34	N 56,29485	E 43,97095	В	24	20	0,339	Стволовая гниль	2021
11	35	N 56,29483	E 43,97093	В	26	34	1,106	Стволовая гниль	2021
12	36	N 56,29498	E 43,97086	В	26	44	1,764	Стволовая гниль	2021
13	37	N 56,29508	E 43,97076	В	28	80	6,233	Стволовая гниль	2021
14	38	N 56,29508	E 43,97066	В	27	60	3,393	Стволовая гниль	2021
15	39	N 56,29515	E 43,9706	В	17	12	0,095	Стволовая гниль	2021
16	40	N 56,29516	E 43,97052	В	17	20	0,264	Стволовая гниль	2021
17	41	N 56,29516	E 43,97052	В	17	20	0,251	Стволовая гниль	2021
18	42	N 56,29582	E 43,96983	Ив	12	12	0,071	Стволовая гниль, обрыв корней	2021
19	43	N 56,29583	E 43,96983	Ив	12	12	0,071	Стволовая гниль, обрыв корней	2021
20	44	N 56,29588	E 43,96991	Ив	18	24	0,399	Стволовая гниль	2021
21	45	N 56,29586	E 43,96984	Ив	10	24	0,235	Стволовая гниль	2021
22	46	N 56,29586	E 43,96985	Ив	10	24	0,247	Стволовая гниль	2021
23	47	N 56,2958	E 43,96995	В	24	28	0,698	Стволовая гниль	2021
24	48	N 56,2958	E 43,96994	В	24	24	0,513	Стволовая гниль	2021
25	49	N 56,29581	E 43,96994	В	24	22	0,411	Стволовая гниль	2021
26	50	N 56,29584	E 43,96997	В	20	12	0,104	Стволовая гниль	2021
27	51	N 56,29534	E 43,97059	Я	22	24	0,452	Стволовая гниль	2021
28	52	N 56,29543	E 43,97061	Ив	10	12	0,059	Стволовая гниль	2021
29	53	N 56,29543	E 43,97061	Ив	8	12	0,052	Стволовая гниль	2021
30	54	N 56,29555	E 43,97074	Д	22	48	1,900	Стволовая гниль	2021
31	55	N 56,29555	E 43,97074	Д	22	44	1,521	Стволовая гниль	2021
32	56	N 56,29577	E 43,97087	В	26	60	3,280	Стволовая гниль, обрыв корней	2021

ЗАКЛЮЧЕНИЕ

С целью предотвращения негативных процессов или снижения ущерба от их воздействия:

Вид мероприятия	Запас дерева, куб. м	Порода
Рубка аварийных деревьев	23,946	В
	8,804	Д
	1,095	Ив
	0,475	Я

Мероприятия, необходимые для предупреждения повреждения или поражения смежных деревьев: осуществляются в соответствии с правилами санитарной безопасности в лесах от 09.12.2020 № 2047, правилами осуществления мероприятий по предупреждению распространения вредных организмов от 09.11.2020 № 912, а также правилами заготовки

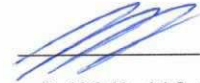
древесины и особенностями заготовки древесины в лесничествах, лесопарках, указанных в статье 23 Лесного кодекса Российской Федерации от 01.12.2020 № 993.

Исполнитель работ по проведению обследования аварийных деревьев:

Организация, должность: МКУ «Нижегородлес», начальник сектора охраны, защиты и воспроизводства лесов

Ф.И.О.: Корепанов А.Д.

Подпись



Дата составления документа 14.06.2021

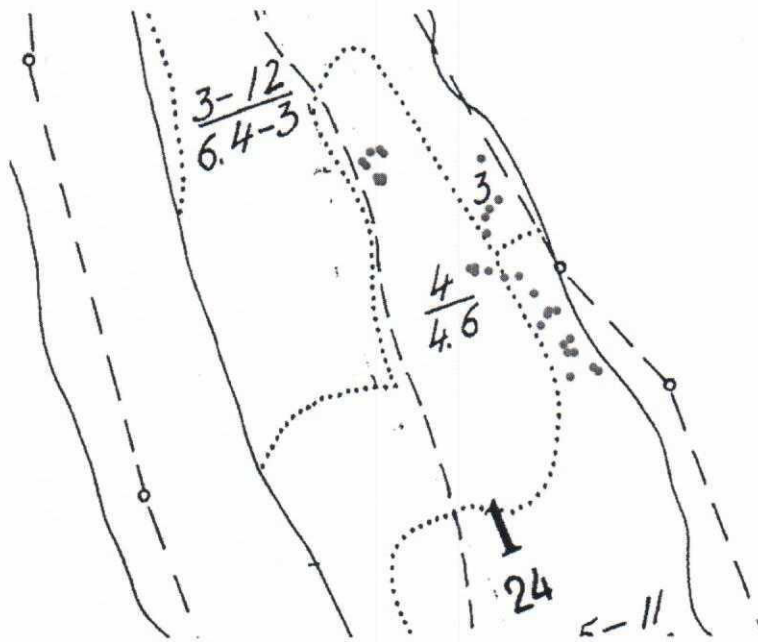
Телефон

8 (831) 412-99-84

к акту обследования аварийных деревьев № 30 от «21» июня 2021 года

Абрис участка

Лесничество Приокское МКУ «Нижегородское городское лесничество» кв. 1 вид. 3, 4, 5
площадь 2,0 га



Масштаб 1:5000

- - Местоположение аварийного дерева

Исполнитель работ по проведению лесопатологического обследования:

Ф.И.О. Корепанов А.Д.

Подпись _____

Дата составления документа 14.06.2021

Телефон 8 (831) 412-99-84

к акту обследования аварийных деревьев № _____ от « ____ » _____ 20__ года

Материалы фотофиксации:

Дерево № 25 (Стволовая гниль)





Дерево № 27 (Стволовая гниль, обрыв корней)

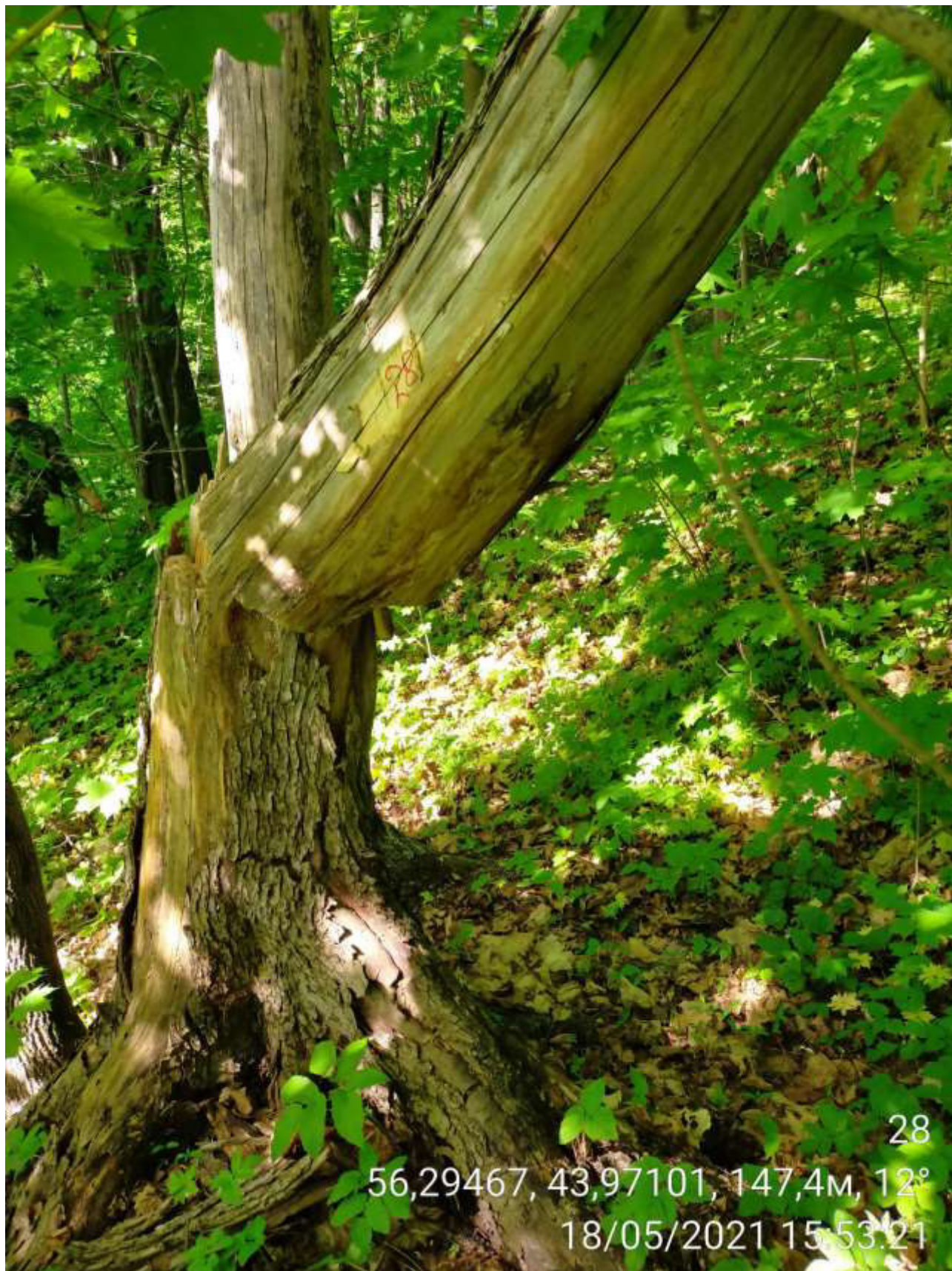


26

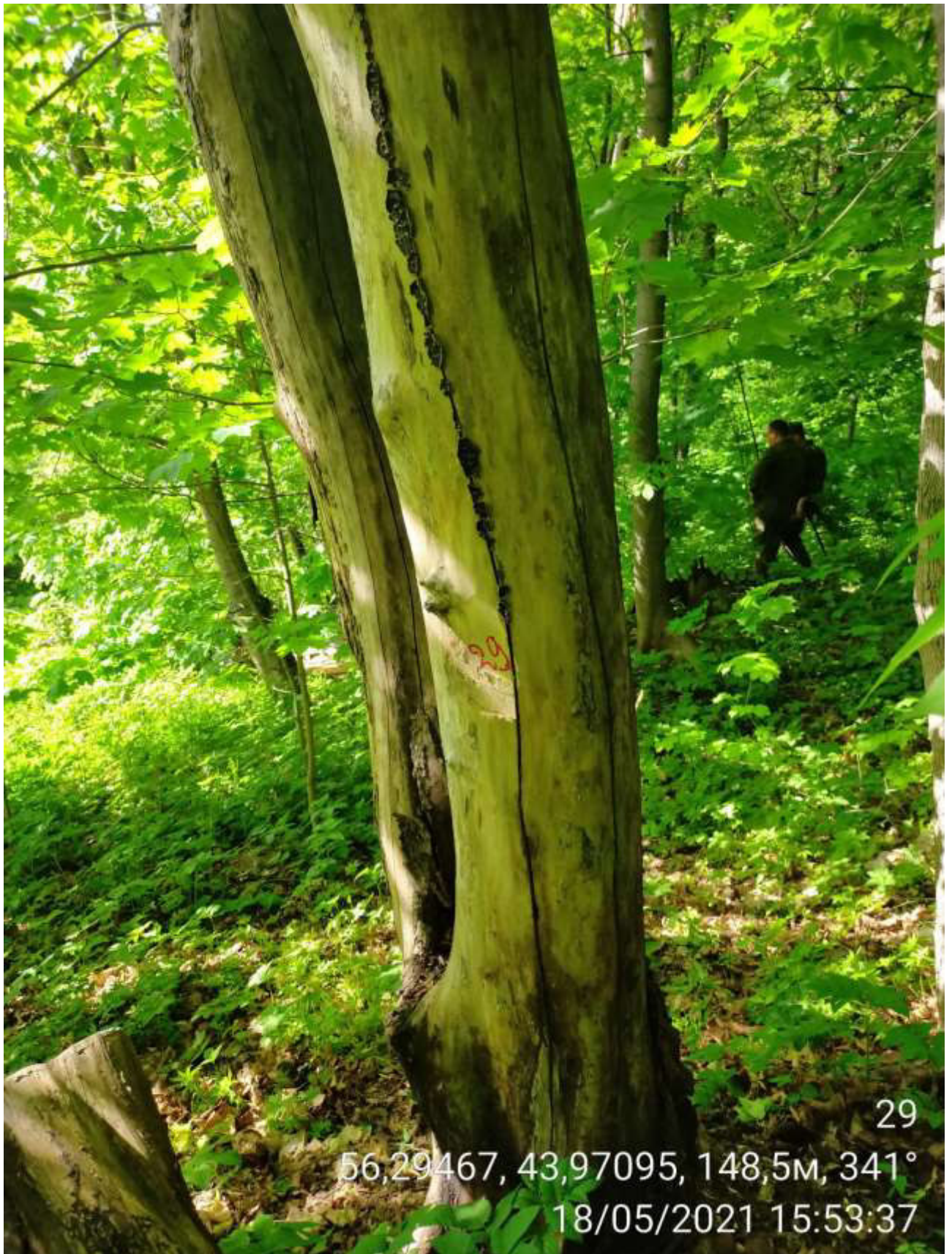
56,29454, 43,97105, 146,1м, 10°

18/05/2021 15:51:38

Дерево № 28 (Стволовая гниль, слом ствола под кроной)



Дерево № 29 (Стволовая гниль)

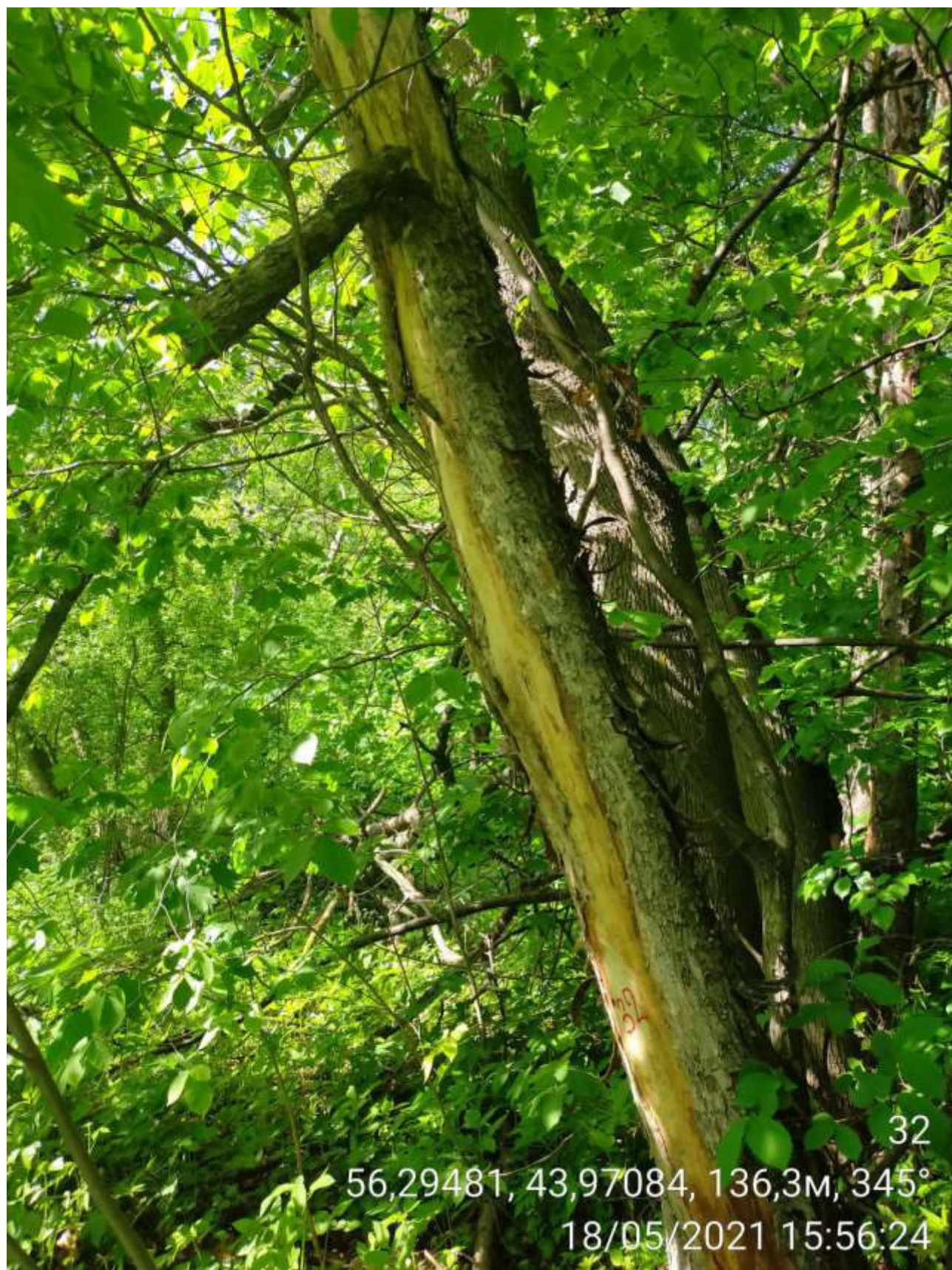


Дерево № 30 (Стволовая гниль)



Дерево № 31 (Стволовая гниль)











35
56,29483, 43,97087, 153,5м, 72°
18/05/2021 15:58:34



Дерево № 37 (Стволовая гниль)



Дерево № 38 (Стволовая гниль)





Дерево № 42,43 (Стволовая гниль, обрыв корней)





Дерево № 45 (Стволовая гниль)

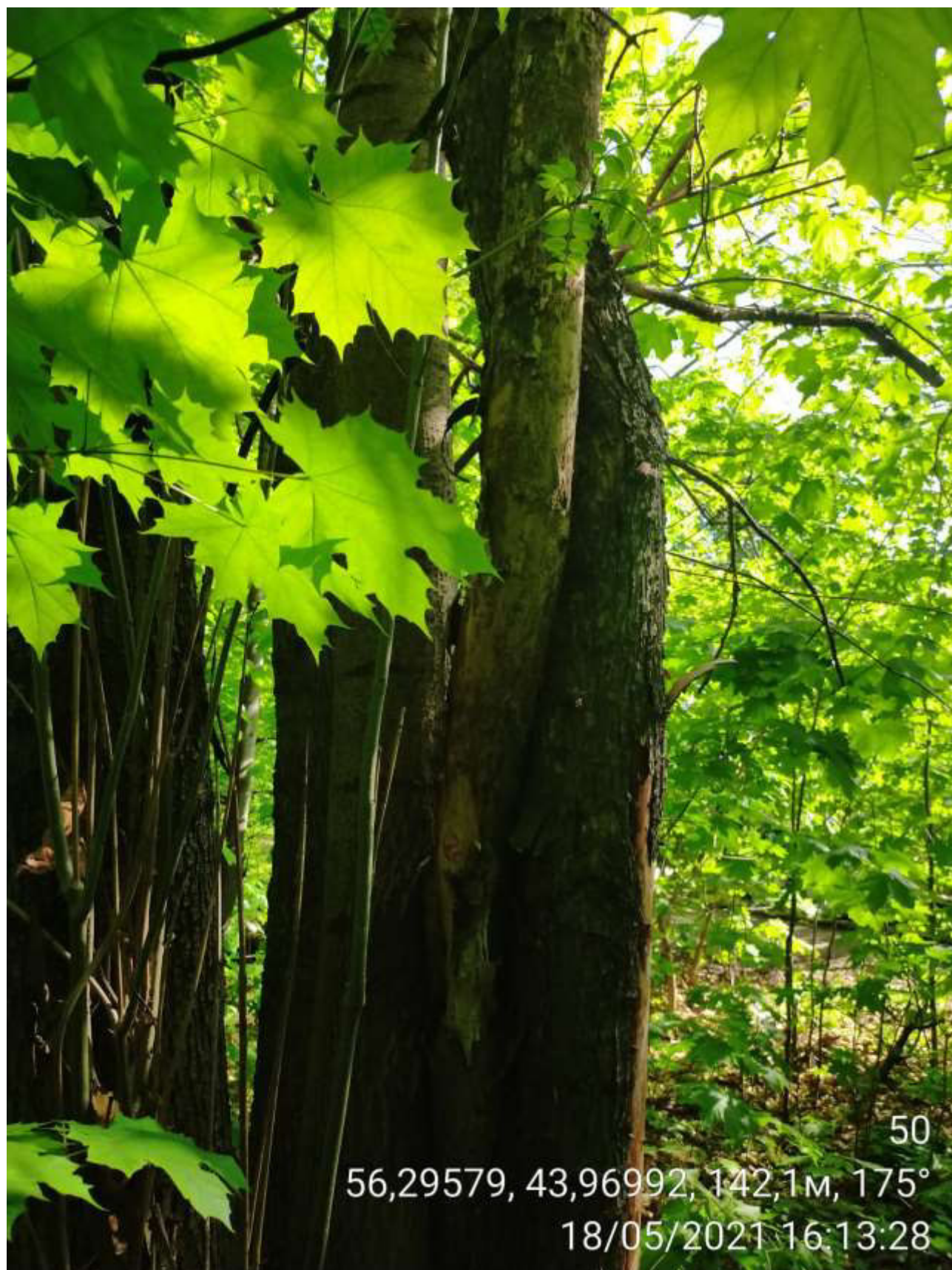


Дерево № 46 (Стволовая гниль)

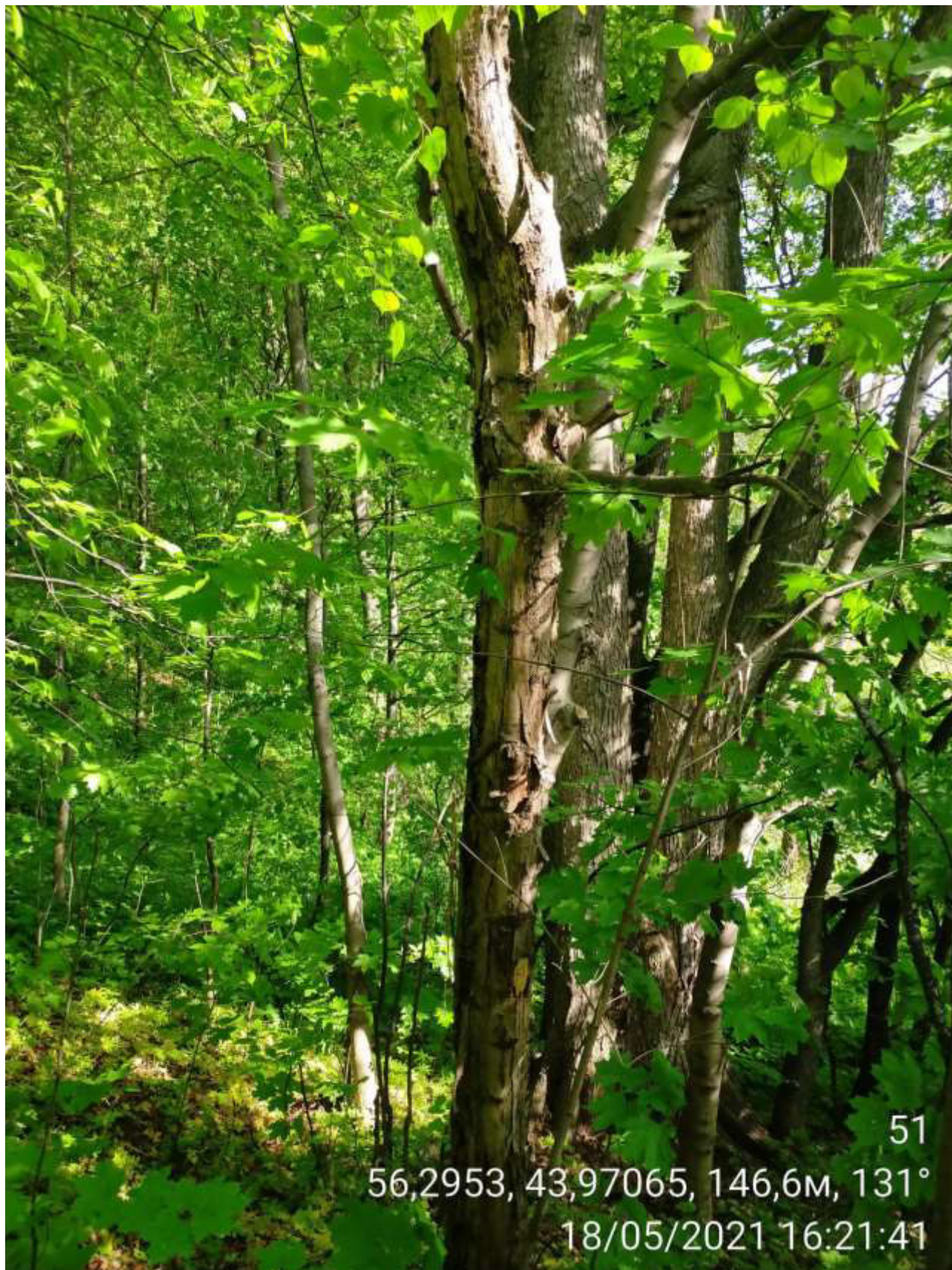




Дерево № 50 (Стволовая гниль)



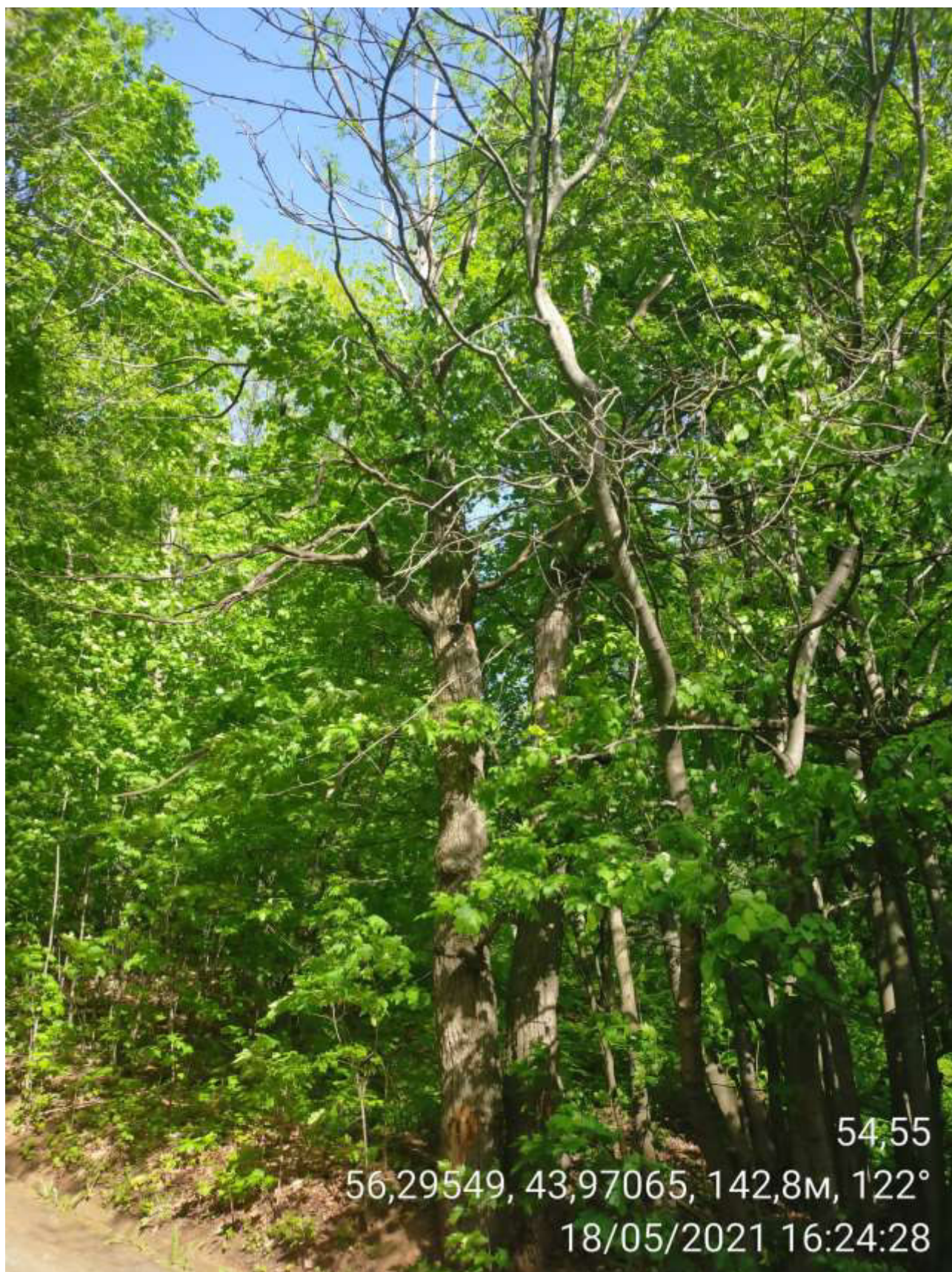
Дерево № 51 (Стволовая гниль)



Дерево № 52, 53 (Стволовая гниль)



Дерево № 54, 55 (Стволовая гниль)



Дерево № 56 (Стволовая гниль, обрыв корней)

